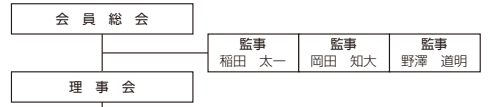


令和2年度 さいたま商工会議所青年部 組織図

- 理事  
●正副会長会議  
会長、直前会長、副会長5名、専務理事  
常務理事3名、特務理事1名  
特別委員長1名、実行委員長1名、局長6名  
顧問1名、相談役1名、監事3名、事務局1名  
出席者数 26名  
●理事会  
理事33名、顧問1名、相談役1名  
監事3名、事務局1名  
出席者数 39名  
議決権を有する理事 33名

- ☆ 埼玉県連出向  
○ 関東出向  
◎ 日本出向

- 顧問  
☆○◎村上 武白  
直前会長  
木内 徳雄



- 4月 総会  
5月 ビジネスマッチング  
6月 視察交流旅行・彩桜会  
7月 講師例会  
8月 (若槻まつり)  
9月 研修と交流の集いオープン講演会・三団体・小町  
10月 ビジネス研修会  
11月 さいたま婚活・YEGの日・関東ブロック大会  
12月 総会・忘年会  
1月 新春賀詞交歓会 新春ビジネス交流会  
2月 ヤングリーダー研修会 ビジネスマッチング  
3月 全国大会・総会(アワード、ビジョン検証)卒業式・さいたまーチ

